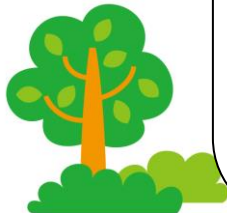


# 2013年度 キャンプ友の会(2月)参加者募集のご案内



## キャンプ友の会とは・・・？

- ▼ キャンプ友の会(略称:キャン友)は、どなたでも参加できる日帰りプログラムで、子どもたちがネイチャーゲーム・クラフト・ハイキングなど様々な野外活動を通じ、YMCA で大切にしている4つの価値である「Caring(思いやり)」、「Honesty(誠実さ)」、「Responsibility(責任感)」、「Respect(尊敬)」を育みます。
- ▼ 当日は、トレーニングを受けた青年ボランティアリーダー1名に5~8人のグループで一緒に行動をします。話し合いを大切に、仲間と協力する喜びや達成感を味わいます。青年ボランティアリーダーは主に学生や社会人のボランティアのことで、子どもたちの良い所を誉めて伸ばしながら体験活動をサポートします。



## プログラム概要

日 程: 2014年2月23日 日曜日 (雨天決行 ※プログラムや行き先を変更する可能性があります。)

内 容: お友だちとうどん作りをして寒さをのりきろう!

場 所: 宇都宮 YMCA (宇都宮市松原 2-7-12)

移動手段: 電車及び路線バス(西那須野駅集合の方のみ)

集 合: 8:00 西那須野駅 東口噴水前

9:00 宇都宮YMCA 本館1階(〒320-0041 栃木県宇都宮市松原 2-7-12)

※裏面アクセス地図ご参照下さい。

解 散: 15:00 宇都宮YMCA 本館1階(〒320-0041 栃木県宇都宮市松原 2-7-12)

16:00 西那須野駅 東口噴水前

参加費: 2,500円

定 員: 幼児(年中~年長) 20名 小学生(1年生~6年生) 20名 計 40名

お申し込み方法: 電話にて受付(1家族1電話) TEL: 028-624-2546(とちぎYMCA)

お申し込み開始日: 2月3日(月)13:00~

※お申込みの際に、ご希望の集合解散場所を併せてお伝え下さい。

※持ち物及び申し込み後の欠席等の連絡につきましては裏面をご確認下さい。



活動に関することやご不明な点等ございましたら、下記までお問い合わせ下さい。  
キャンプ友の会担当: 佐藤 実千代(みるみるリーダー)/荒井 浩元(マリオリーダー)

公益財団法人 とちぎYMCA

〒320-0041 栃木県宇都宮市松原 2-7-42

TEL: 028-624-2546 FAX: 028-624-2489



## 持ち物について

- 保険証のコピー
- 三角巾(バンダナなど)
- エプロン
- マスク
- 水筒(お茶または水、肩から下げられるもの)
- 上履き
- レジャーシート
- 帽子
- カップまたはレインウェア(傘ではない)
- ハンカチ、ティッシュ、タオル
- ビニール袋
- 筆記用具
- 常備薬(酔い止め等必要な人)
- 着替え一式(下着・シャツ・ズボンなど)



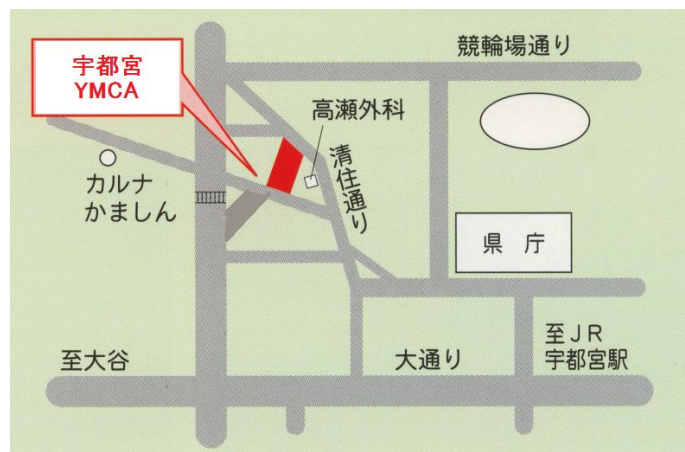
- ※持ち物には全て名前を書いて持ってきて下さい。
- ※お弁当は不要です。作ったうどんでお昼を食べます。
- ※汚れても大丈夫な服装をお願いします。
- ※持ち物はリュックサックに入れて持たせて下さい。
- ※保険証のコピーは集合時に収集し、解散時にお渡します。

## 遅刻・欠席等連絡先について

- 2/21(金) 17:00 まで  
028-624-2546(とちぎ YMCA)
  - 2/21(金) 17:00 以降  
080-4172-7441(キャンプ友の会担当 佐藤)
- ※遅刻や当日の欠席などの場合にご連絡下さい。

## 集合解散場所について

### ■宇都宮 YMCA アクセス地図



※ご不明な点がございましたら、お問い合わせ下さい。

## YMCAってなに・・・?

YMCAは、1844年にロンドンで誕生しました。当時イギリスは産業革命の末期で、都市には多くの青年が過酷な労働を強いられていました。若者の生活や心が荒廃し人間性が失われている現状をなんとか改善しようと、20才代の若者が集まり、キリスト教の愛と奉仕の精神に基づいてさまざまな運動・活動が行われました。これがYMCAの始まりです。ロンドンで始まったYMCA運動は現在世界の125の国と地域で展開する世界最大の青少年団体に成長しました。

とちぎYMCAは1978年4月に市民の有志によって設立され、現在宇都宮3拠点、足利、那須、塩谷のキャンプ場で活動を展開しています。特に市民クリスマス、ボランティアスクール、国際協力プログラムなどでは先駆的な役割を果たしてきました。同じ年に学校法人宇都宮YMCA学園「さくらんぼ幼稚園」が設立され、国際やスポーツ分野に強いYMCAの特性を生かして専属の外国人講師や体育講師による多彩な教育が展開されています。1993年4月には少子高齢化社会の到来を予測して日本のYMCAとして初めて社会福祉法人とちぎYMCA福祉会特別養護老人ホーム「マイホームきよはら」を宇都宮市清原地区に開設し地域の福祉サービス拠点としての役割を果たしています。2010年からは宇都宮市より「青少年活動センター」の管理・運営を委託されました。

また、2012年4月よりとちぎYMCAは公益財団法人へ移行いたしました。

【とちぎYMCA ホームページ URL <http://tochigiymca.org/>】



とちぎYMCA

検索